

## Dossier de presse

AAF HAMPSTEAD

Lieu : Londres

Du 06 mai 2026 au 10 mai 2026



## Communiqué de presse

Envie d'Art Stand I05  
Lower Fairground Site,  
Hampstead Heath,  
London NW3 1TH

Vernissage :

Mercredi 6 mai : 17h - 21h

Horaires :

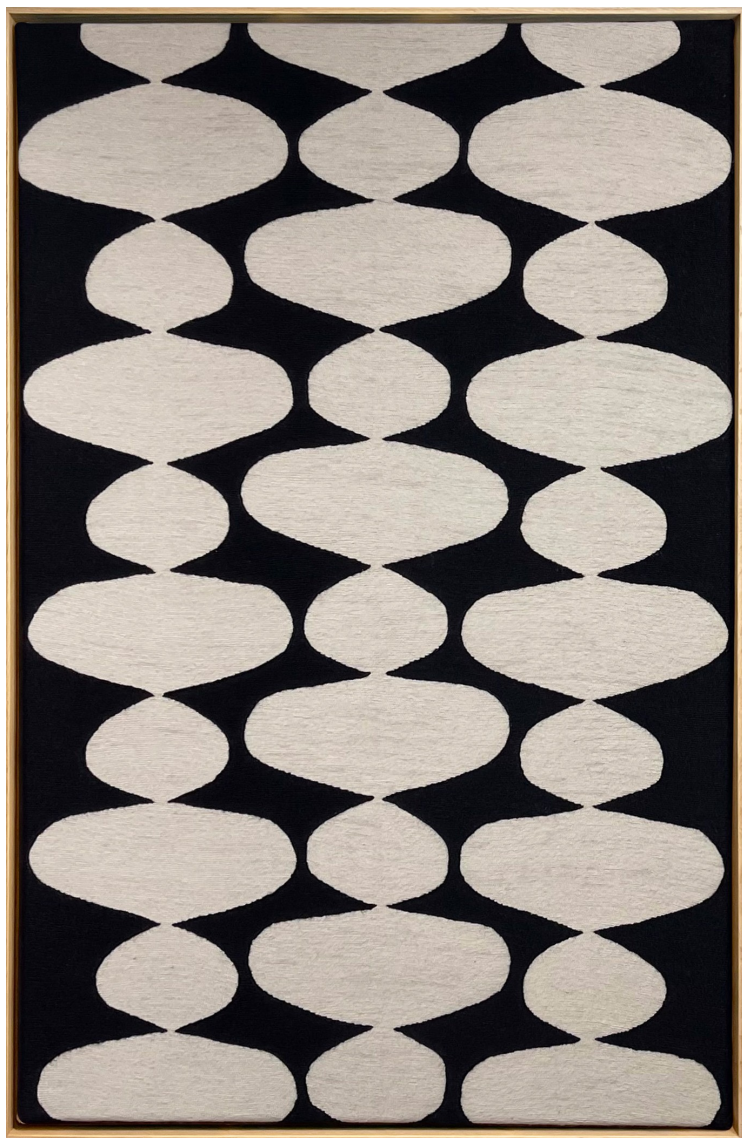
Jeudi 7 mai : 11h - 21h

Vendredi 8 mai : 11h - 21h

Samedi 9 mai : 11h - 18h

Dimanche 10 mai : 11h - 18h

## Oeuvres Exposées



**PARVAZE & MAYER**

*Cellulas I Black*, 2026

Mini série

Laine cousue main, cadre bois

141 x 95 cm

Encadrement : 144 x 98 cm

Pièce unique

N° INV parv\_031

## Oeuvres Exposées



**SILVIA CALMEJANE**

*Harmony, 2026*

Technique mixte sur papier. Encadrement en bois

150 x 80 cm

Pièce unique

Signé

N° INV cals\_730

## Oeuvres Exposées



**SILVIA CALMEJANE**

*Bulles de bonheur, 2025*

Peinture acrylique sur bois et plexiglass. Chassis Métal.

120 x 100 cm

Pièce unique

Signé et daté

N° INV cals\_714

## Oeuvres Exposées



**SILVIA CALMEJANE**

*In love, 2025*

Peinture acrylique sur papier. Encadrement en bois

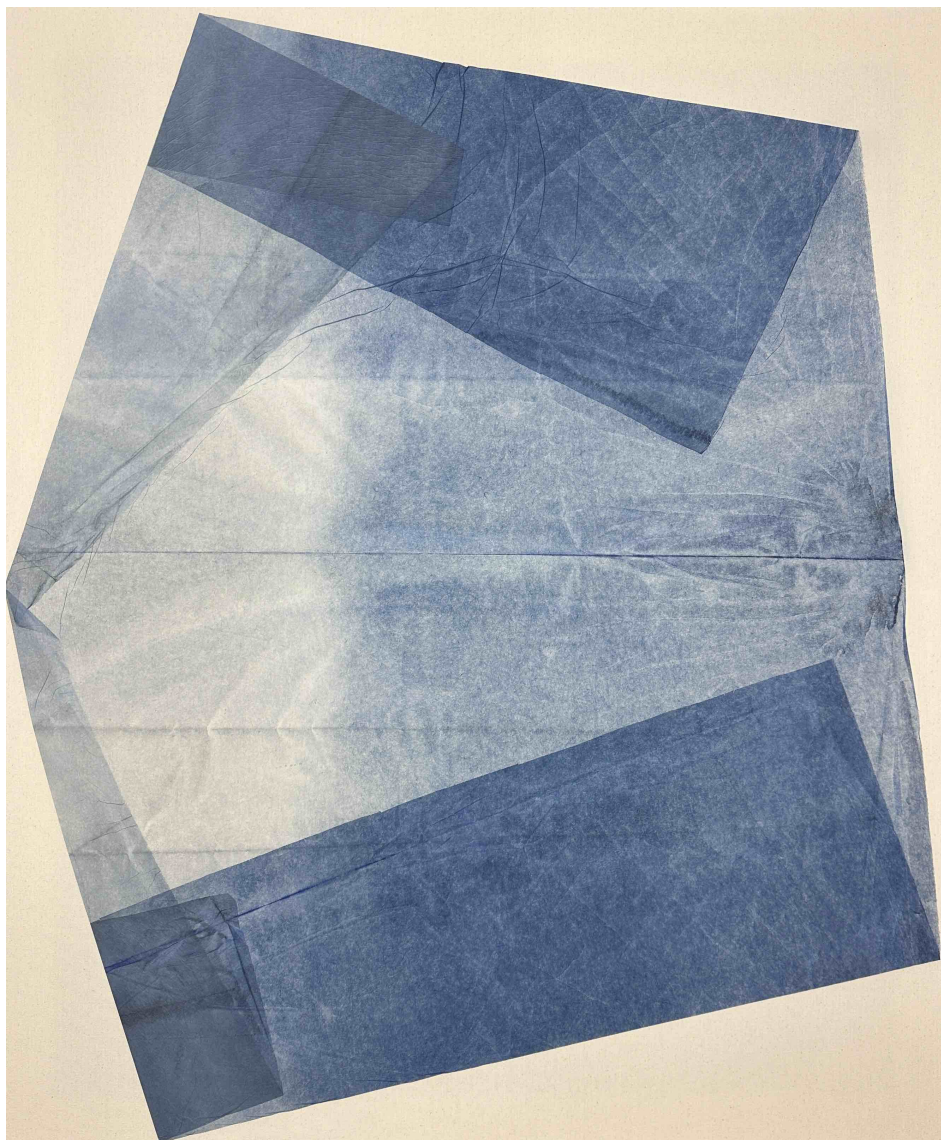
120 x 80 cm

Pièce unique

Signé et daté

N° INV cals\_722

## Oeuvres Exposées



**CATHERINE VANHULLEBUSCH**

*I'd follow the recipe if improvisation didn't taste better, 2026*

Techniques mixtes sur toile, encadré

120 x 100 cm

Pièce unique

Signé

N° INV vallc\_035

## Oeuvres Exposées



**CATHERINE VANHULLEBUSCH**

*I'd decide faster if the options didn't dance, 2026*

Techniques mixtes sur toile, encadré

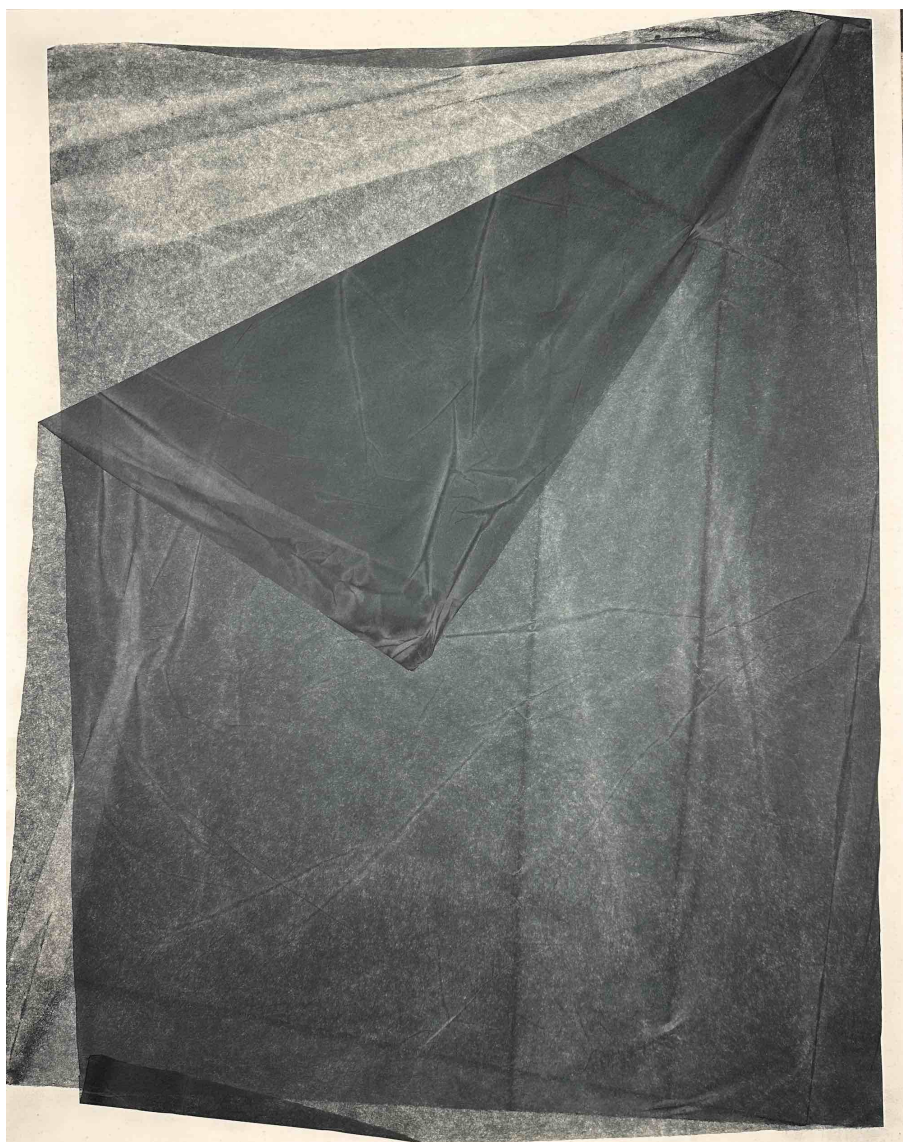
120 x 100 cm

Pièce unique

Signé

N° INV vallc\_037

## Oeuvres Exposées



**CATHERINE VANHULLEBUSCH**

*I'd welcome the rules if they didn't knock so loud, 2026*

Techniques mixtes sur toile, encadré

100 x 80 cm

Pièce unique

Signé

N° INV vallc\_041

## Oeuvres Exposées



### LÍDIA MASLLORENS

*MOD 24*, 2026

Edition avec rehaut original acrylique, cadre bois

110 x 152 cm

Exemplaire N° AP/01

Signé

N° INV masL114

## Oeuvres Exposées



### **LÍDIA MASLLORENS**

*MOD 25, 2026*

Edition avec rehaut original acrylique, cadre bois

148 x 142 cm

Exemplaire N° 50/50

Signé

N° INV masL116

## Oeuvres Exposées



**PARVAZE & MAYER**

*Chobar*, 2026

Mini série

Laine cousue main, cadre bois

155 x 105 cm

Encadrement : 160 x 111 cm

Pièce unique

N° INV parv\_035

## Oeuvres Exposées



### **PARVAZE & MAYER**

*Moha*, 2026

Mini série

Laine cousue main, cadre bois

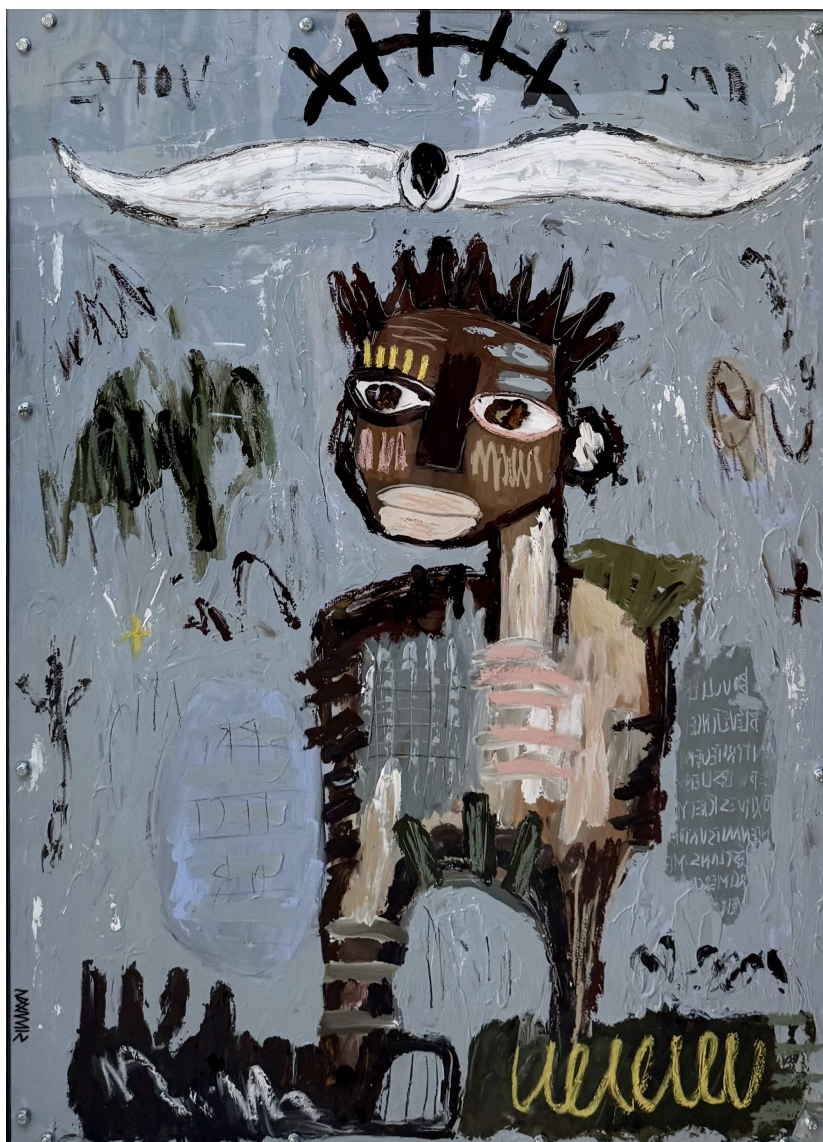
105 x 155 cm

Encadrement : 111 x 160 cm

Pièce unique

N° INV parv\_036

## Oeuvres Exposées



**SILVIA CALMEJANE**

*Spirit love, 2026*

Technique mixte sur toile. Encadrement en bois

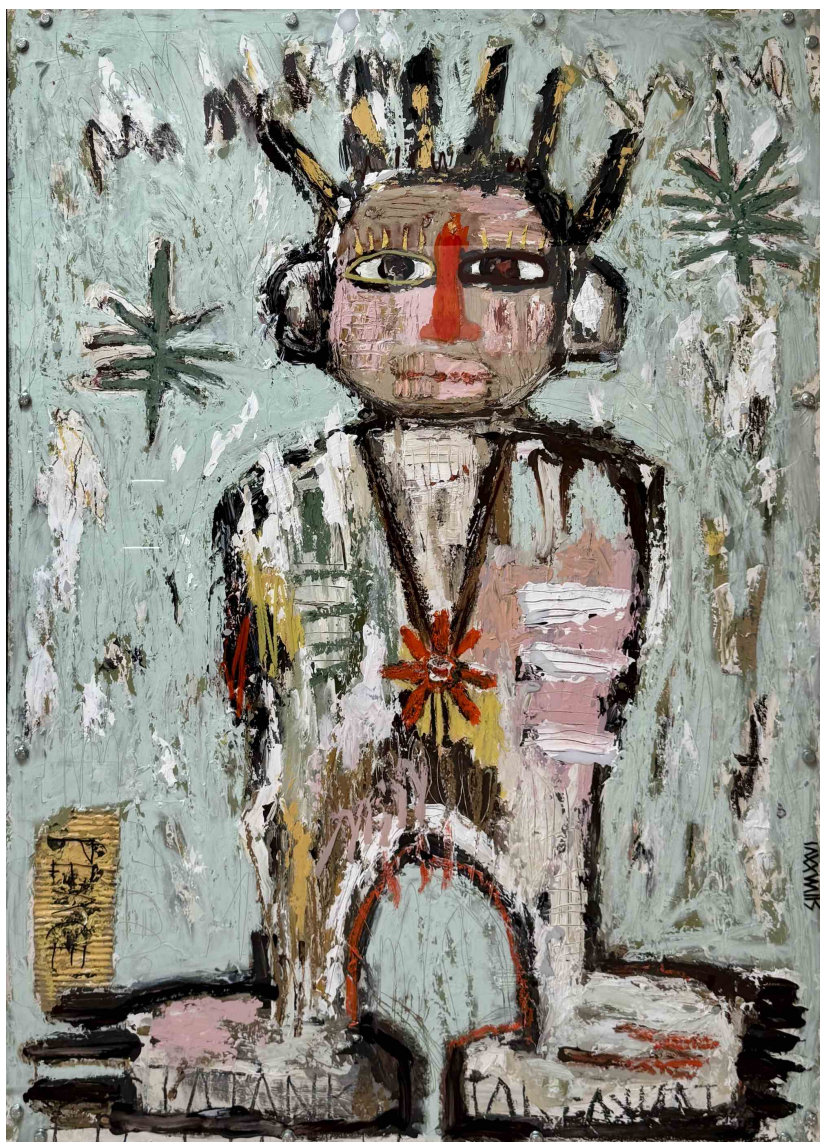
140 x 100 cm

Pièce unique

Signé

N° INV cals\_735

## Oeuvres Exposées



**SILVIA CALMEJANE**

*Peace*, 2026

Technique mixte sur toile. Encadrement en bois

140 x 100 cm

Pièce unique

Signé

N° INV cals\_736

## Oeuvres Exposées



**EDOUARD BUZON**

*Solar lines*, 2026

Vernis, Pigments et photos sur bois

100 x 100 cm

Encadrement : 105 x 105 cm

Pièce unique

Signé

N° INV buze\_1763

## Oeuvres Exposées



**EDOUARD BUZON**

*Quiet waters, 2026*

Vernis, Pigments et photos sur bois

100 x 100 cm

Encadrement : 105 x 105 cm

Pièce unique

Signé

N° INV buze\_1764

## Oeuvres Exposées



### **LÍDIA MASLLORENS**

*MOD 26, 2025*

Edition avec rehaut original acrylique, cadre bois

148 x 142 cm

Exemplaire N° 17/50

Signé

N° INV masL112

## Oeuvres Exposées



**PETER KEIZER**  
*All the way, 2024*  
Huile sur toile  
122 x 151 cm  
Pièce unique  
Signé  
N° INV keip\_643

## Oeuvres Exposées



**PETER KEIZER**

*Walking direction, 2026*

Huile sur toile

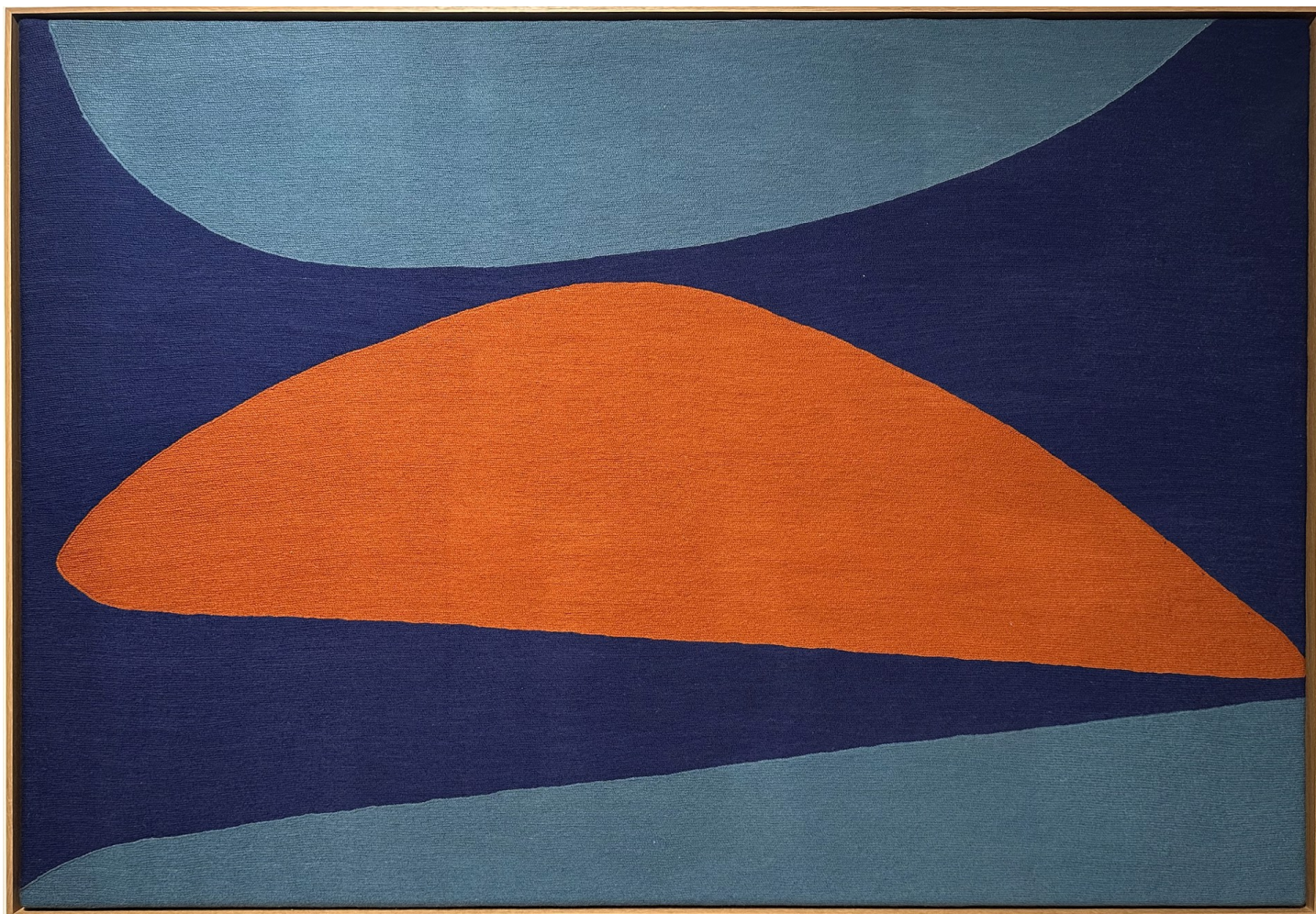
120 x 120 cm

Pièce unique

Signé

N° INV keip\_642

## Oeuvres Exposées



### **PARVAZE & MAYER**

*Bloc*, 2026

Mini série

Laine cousue main, cadre bois

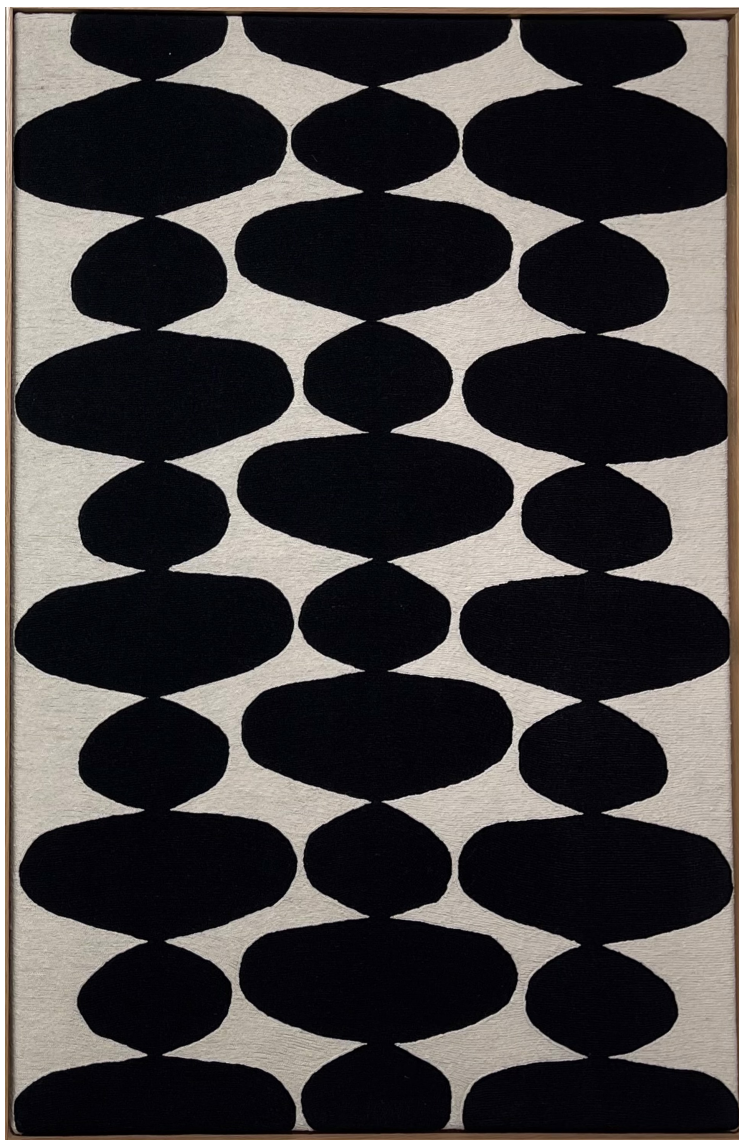
108 x 158 cm

Encadrement : 112 x 161 cm

Pièce unique

N° INV parv\_030

## Oeuvres Exposées



**PARVAZE & MAYER**

*Cellulas II Black, 2026*

Mini série

Laine cousue main, cadre bois

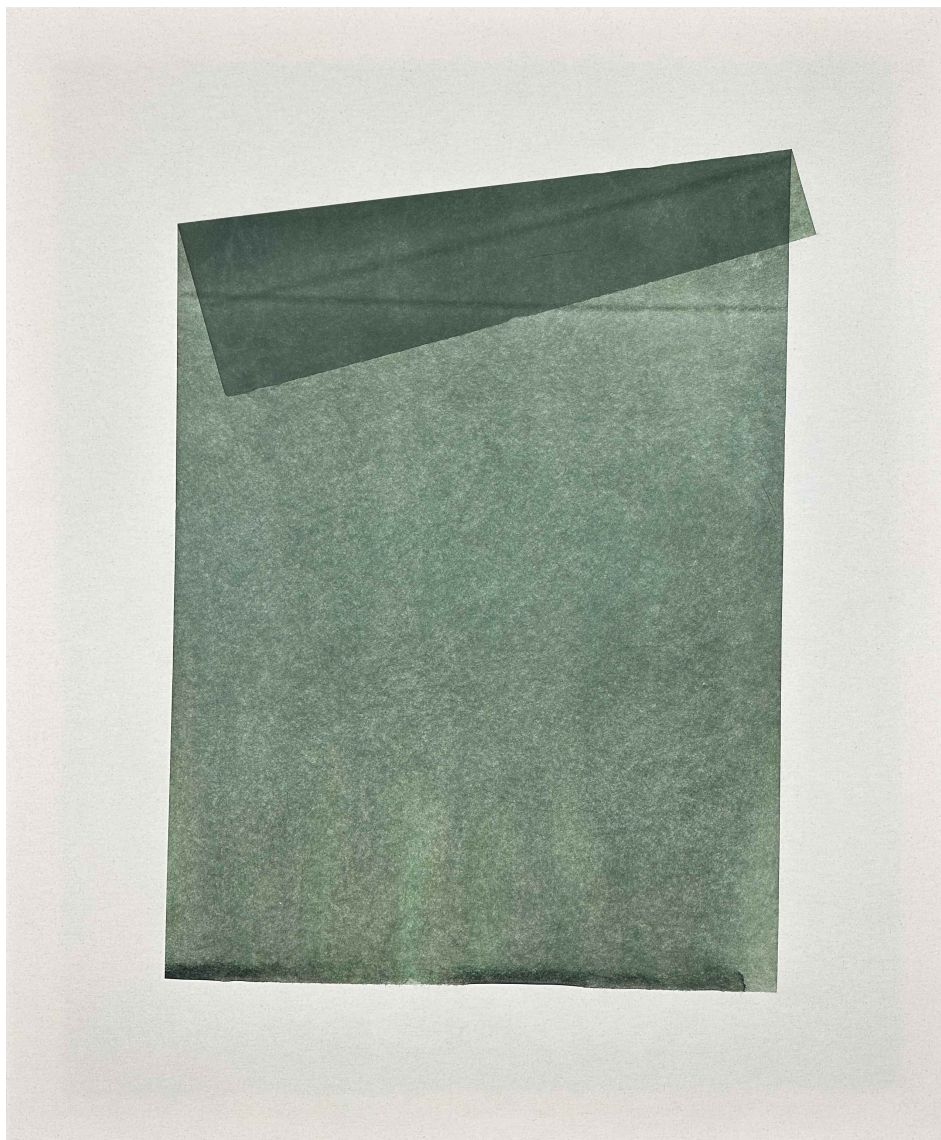
141 x 95 cm

Encadrement : 144 x 98 cm

Pièce unique

N° INV parv\_032

## Oeuvres Exposées



**CATHERINE VANHULLEBUSCH**

*I'd know the answer if imagination didn't change the question, 2025*

Techniques mixtes sur toile, encadré

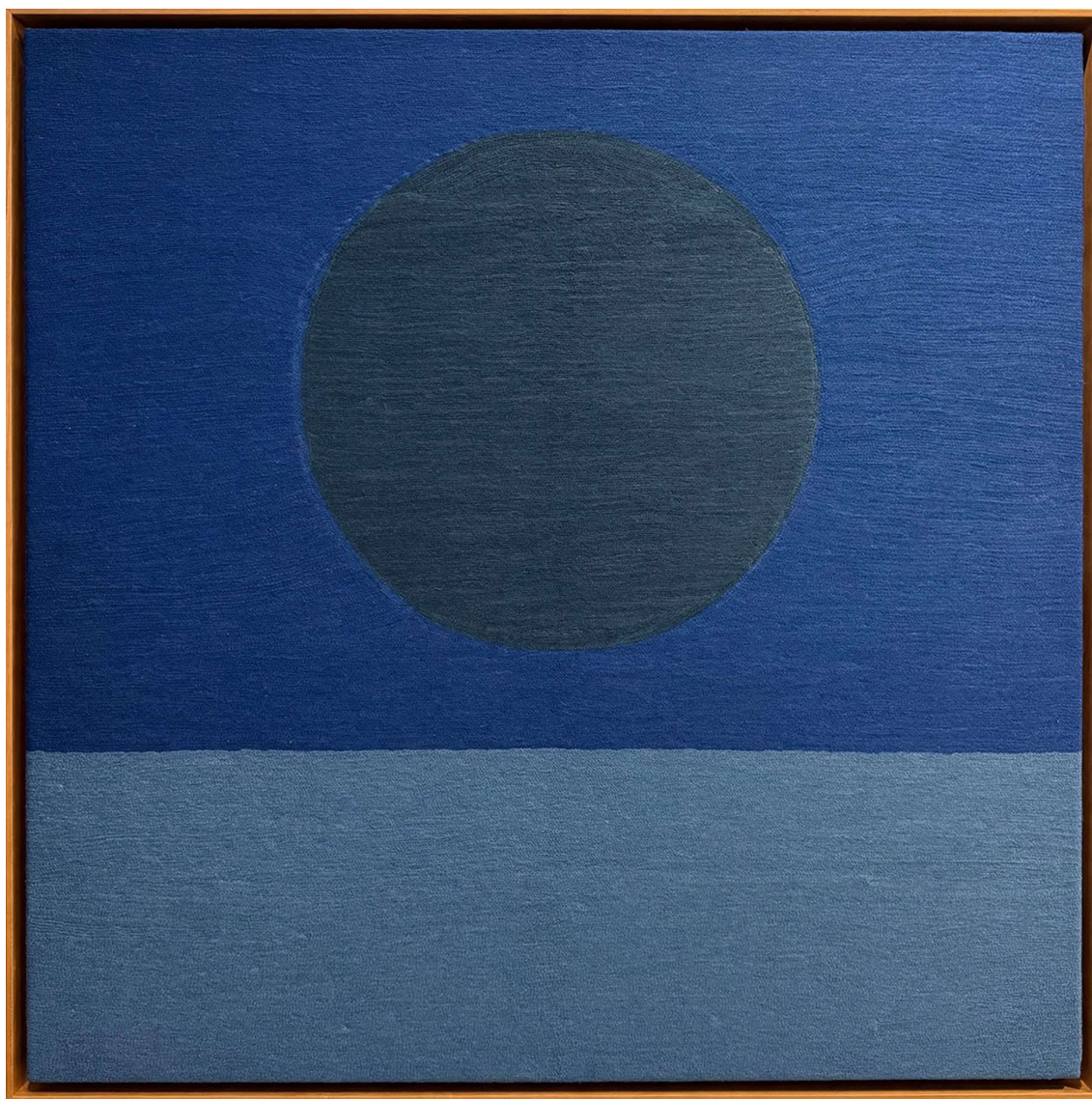
120 x 100 cm

Pièce unique

Signé

N° INV vallc\_004

## Oeuvres Exposées



**PARVAZE & MAYER**

*Blue Mirage*, 2026

Mini série

Laine cousue main, cadre bois

105 x 105 cm

Encadrement : 107 x 107 cm

Pièce unique

N° INV parv\_018

## Oeuvres Exposées



### **COOPER SEYKENS**

*Escaramuza, 2024*

Photographie, encres pigmentaires sur papier Fine Art, cadre en bois noir

120 x 120 cm

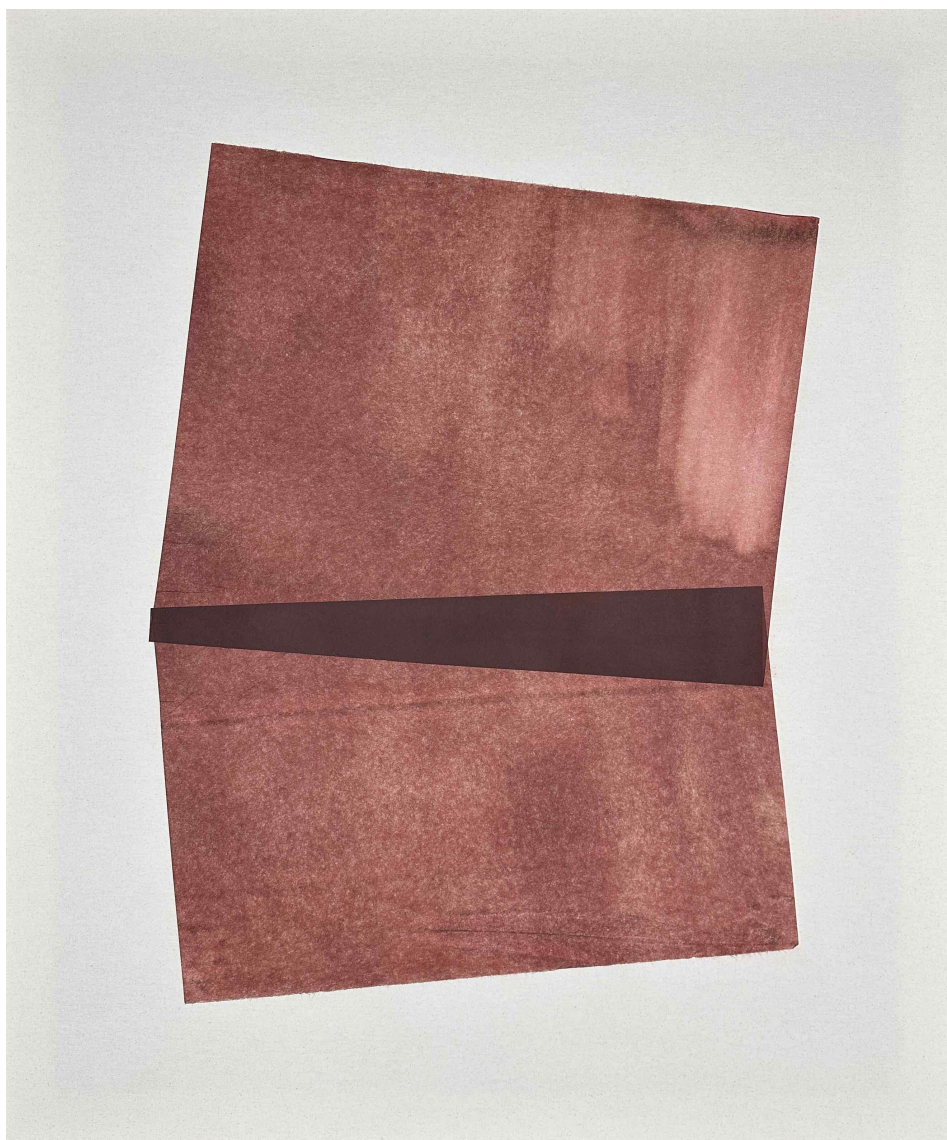
Encadrement : 124 x 124 cm

Edition de 8 ex

Signé

N° INV seyc\_001

## Oeuvres Exposées



**CATHERINE VANHULLEBUSCH**

*I'd get there faster if ideas didn't wander off, 2025*

Techniques mixtes sur toile, encadré

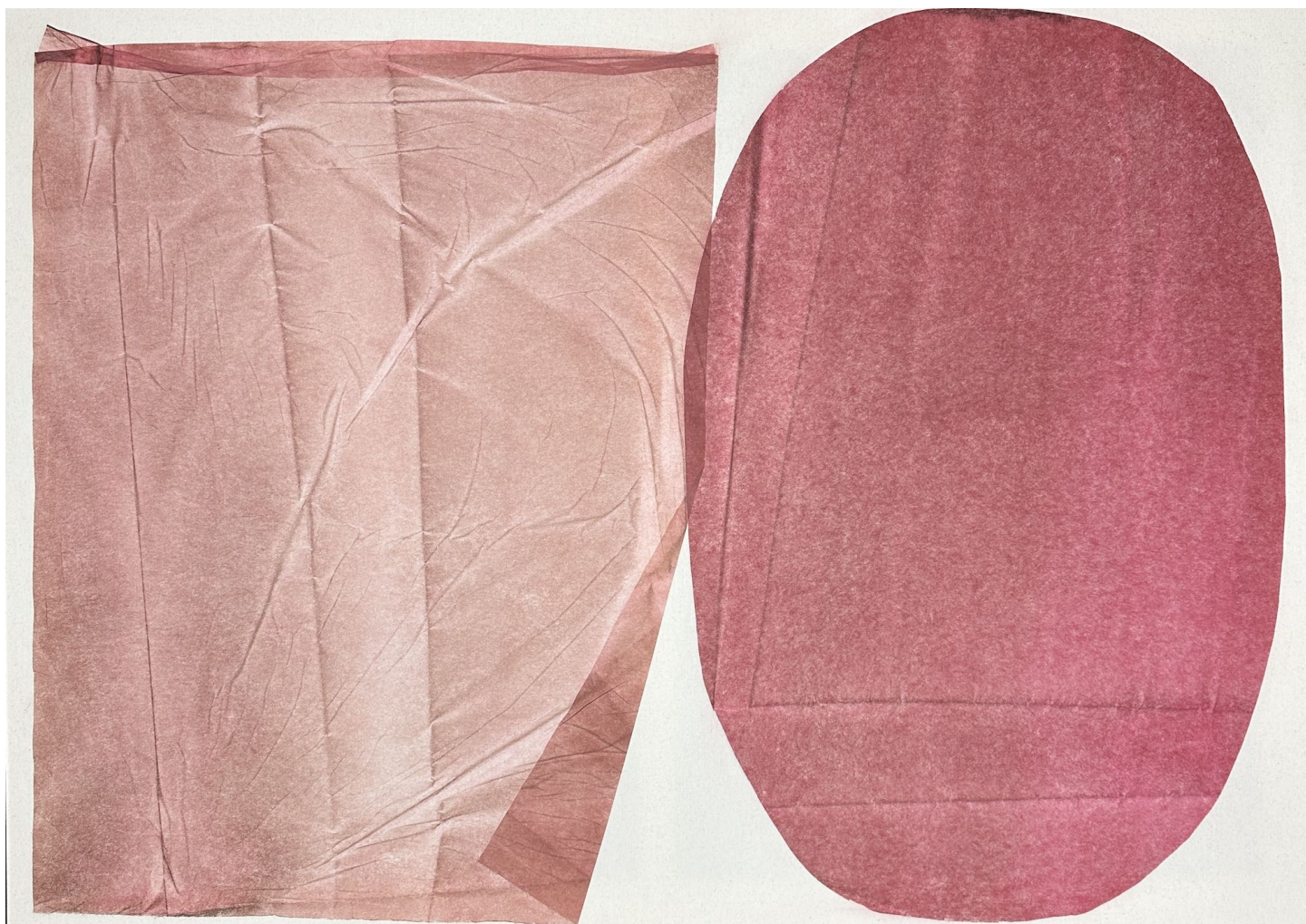
120 x 100 cm

Pièce unique

Signé

N° INV vallc\_003

## Oeuvres Exposées



**CATHERINE VANHULLEBUSCH**

*I'd follow my thoughts if they walked in a line*, 2026

Techniques mixtes sur toile, encadré

100 x 140 cm

Pièce unique

Signé

N° INV vallc\_013

## Oeuvres Exposées



**CATHERINE VANHULLEBUSCH**

*I'd let go if the middle felt solid, 2026*

Techniques mixtes sur toile, encadré

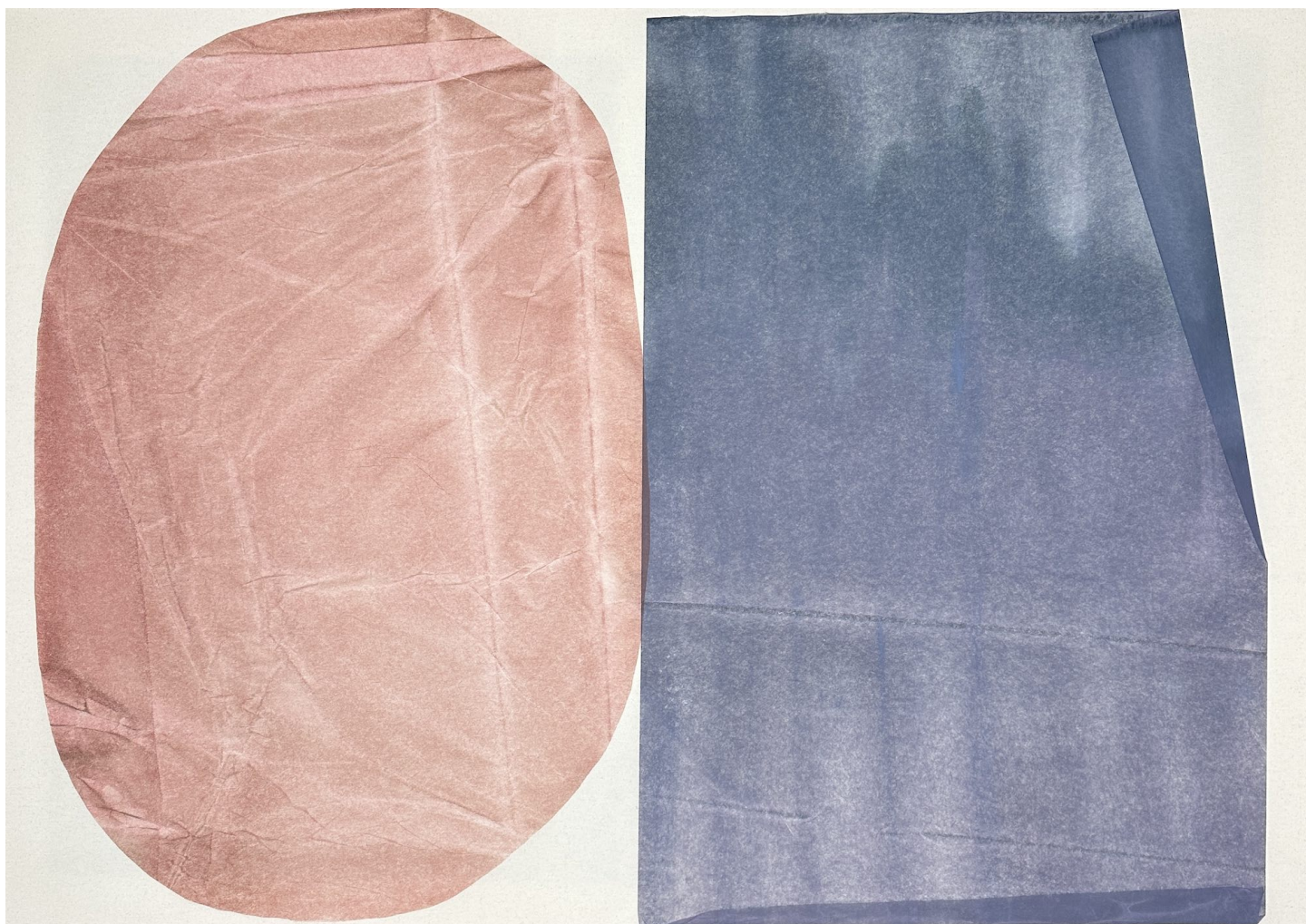
100 x 140 cm

Pièce unique

Signé

N° INV vallc\_014

## Oeuvres Exposées



**CATHERINE VANHULLEBUSCH**

*I'd stop spinning if the storm got tired*, 2026

Techniques mixtes sur toile, encadré

100 x 140 cm

Pièce unique

Signé

N° INV vallc\_016

## Oeuvres Exposées



**CATHERINE VANHULLEBUSCH**

*I'd finish on time if perfection didn't flirt with me, 2026*

Techniques mixtes sur toile, encadré

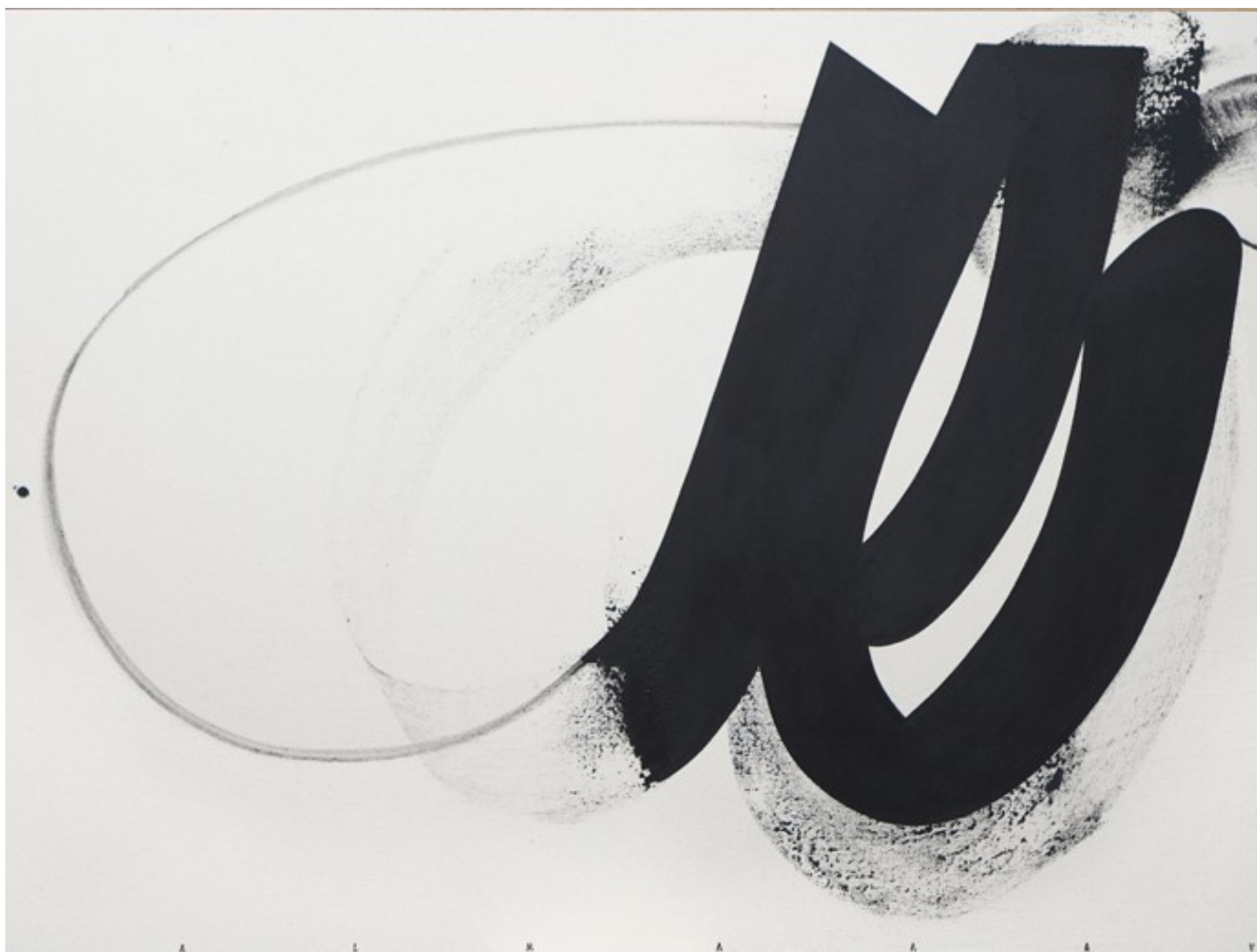
120 x 100 cm

Pièce unique

Signé

N° INV vallc\_018

## Oeuvres Exposées



**PALMA ALVARIÑO**

*ST. 79*, 2026

Acrylique sur toile, encadré

97 x 130 cm

Pièce unique

Signé

N° INV alvp\_004

## Oeuvres Exposées



**PALMA ALVARIÑO**

*ESENCIA*, 2026

Acrylique sur toile, encadré

97 x 147 cm

Pièce unique

Signé

N° INV alvp\_005

## Oeuvres Exposées



**PALMA ALVARIÑO**

*ST. 98, 2026*

Acrylique sur toile, encadré

100 x 100 cm

Pièce unique

Signé

N° INV alvp\_007

## Oeuvres Exposées



**PALMA ALVARIÑO**

*ST. 99*, 2026

Acrylique sur toile, encadré

97 x 130 cm

Pièce unique

Signé

N° INV alvp\_008

## Oeuvres Exposées



**PETER KEIZER**  
*Solar Fuel*, 2026  
Huile sur toile  
115 x 100 cm  
Pièce unique  
Signé  
N° INV keip\_635

## Oeuvres Exposées



**EDOUARD BUZON**

*Quiet field*, 2026

Vernis, Pigments et photos sur bois

125 x 100 cm

Encadrement : 129 x 104 cm

Pièce unique

Signé

N° INV buze\_1766

## Oeuvres Exposées



**EDOUARD BUZON**

*Tropical mirage, 2026*

Vernis, Pigments et photos sur bois

125 x 100 cm

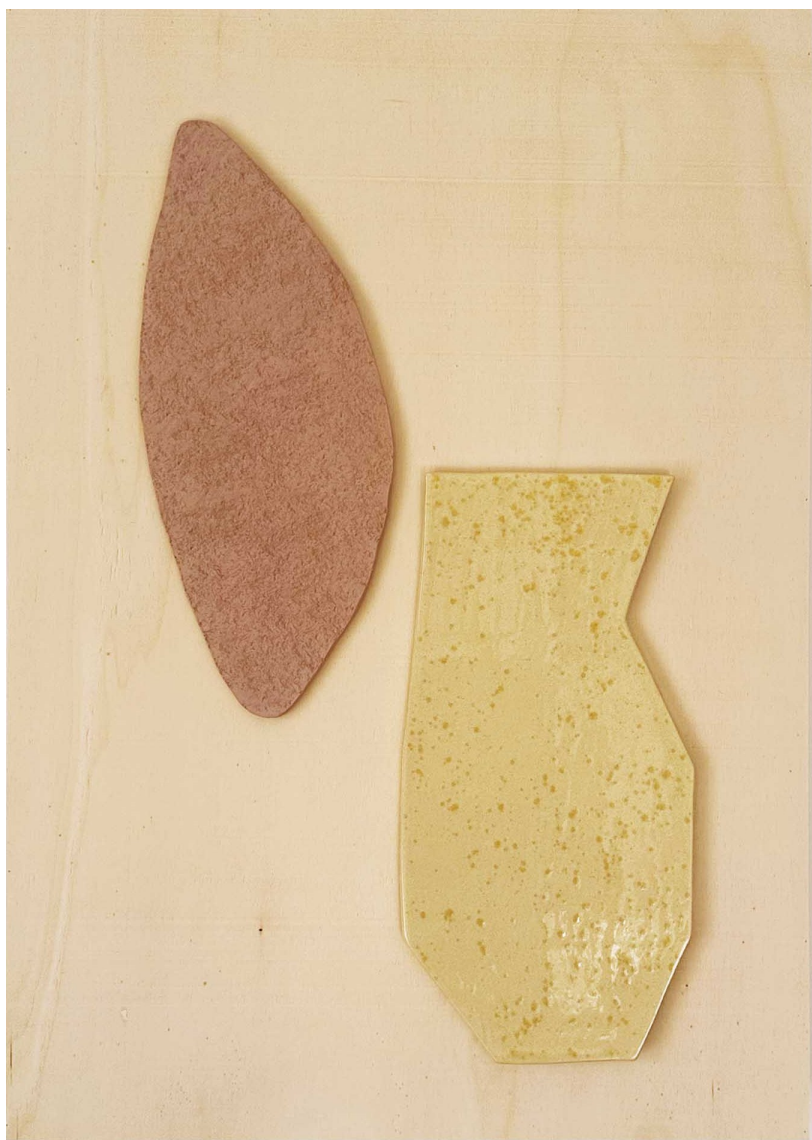
Encadrement : 129 x 104 cm

Pièce unique

Signé

N° INV buze\_1767

## Oeuvres Exposées



**CATARINA CARREIRAS**

*Silos 3*, 2026

Bois et ceramique

70 x 50 cm

Pièce unique

Signé

N° INV carc\_011

## Oeuvres Exposées



**CATARINA CARREIRAS**

*Silos 4*, 2026

Bois et ceramique

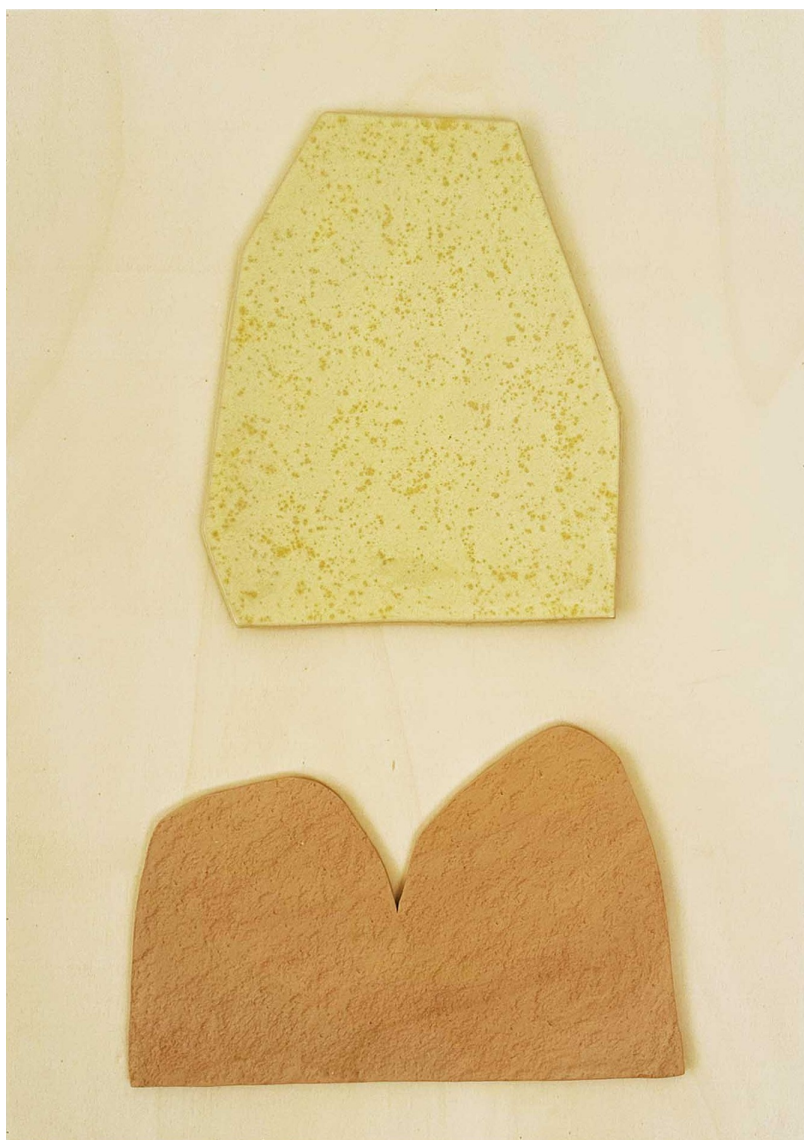
70 x 50 cm

Pièce unique

Signé

N° INV carc\_012

## Oeuvres Exposées



### **CATARINA CARREIRAS**

*Silos 5*, 2026

Bois et ceramique

70 x 50 cm

Pièce unique

Signé

N° INV carc\_013

## Oeuvres Exposées



**CATARINA CARREIRAS**

*Silos 6, 2026*

Bois et ceramique

70 x 50 cm

Pièce unique

Signé

N° INV carc\_014

## Oeuvres Exposées



### **CATARINA CARREIRAS**

*Silos 18*, 2026

Bois et ceramique

70 x 50 cm

Pièce unique

Signé

N° INV carc\_026

## Oeuvres Exposées



**CATARINA CARREIRAS**

*Silos 17*, 2026

Bois et ceramique

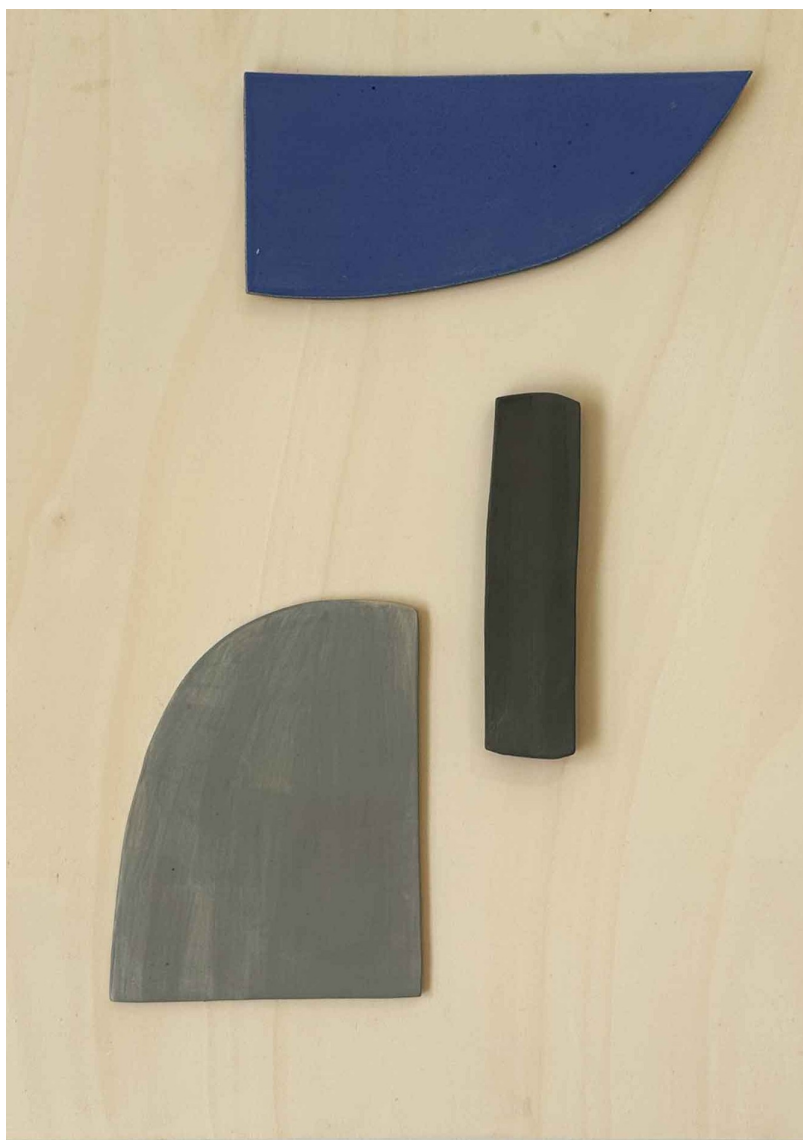
70 x 50 cm

Pièce unique

Signé

N° INV carc\_025

## Oeuvres Exposées



**CATARINA CARREIRAS**

*Silos 16*, 2026

Bois et ceramique

70 x 50 cm

Pièce unique

Signé

N° INV carc\_024

## Oeuvres Exposées



### **CATARINA CARREIRAS**

*Silos 15*, 2026

Bois et ceramique

70 x 50 cm

Pièce unique

Signé

N° INV carc\_023

## Oeuvres Exposées



### **CATARINA CARREIRAS**

*Silos 14*, 2026

Bois et ceramique

70 x 50 cm

Pièce unique

Signé

N° INV carc\_022

## Oeuvres Exposées



**CATARINA CARREIRAS**

*Silos 13*, 2026

Bois et ceramique

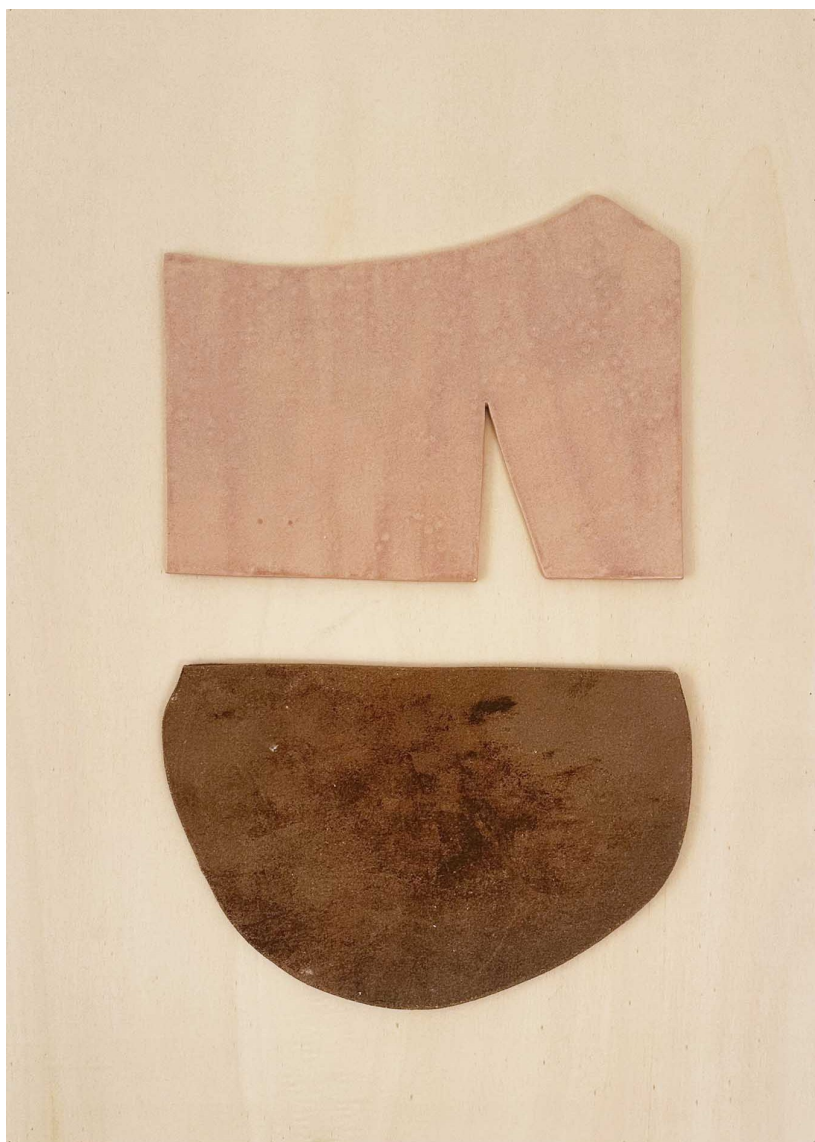
70 x 50 cm

Pièce unique

Signé

N° INV carc\_021

## Oeuvres Exposées



**CATARINA CARREIRAS**

*Silos 2*, 2026

Bois et ceramique

70 x 50 cm

Pièce unique

Signé

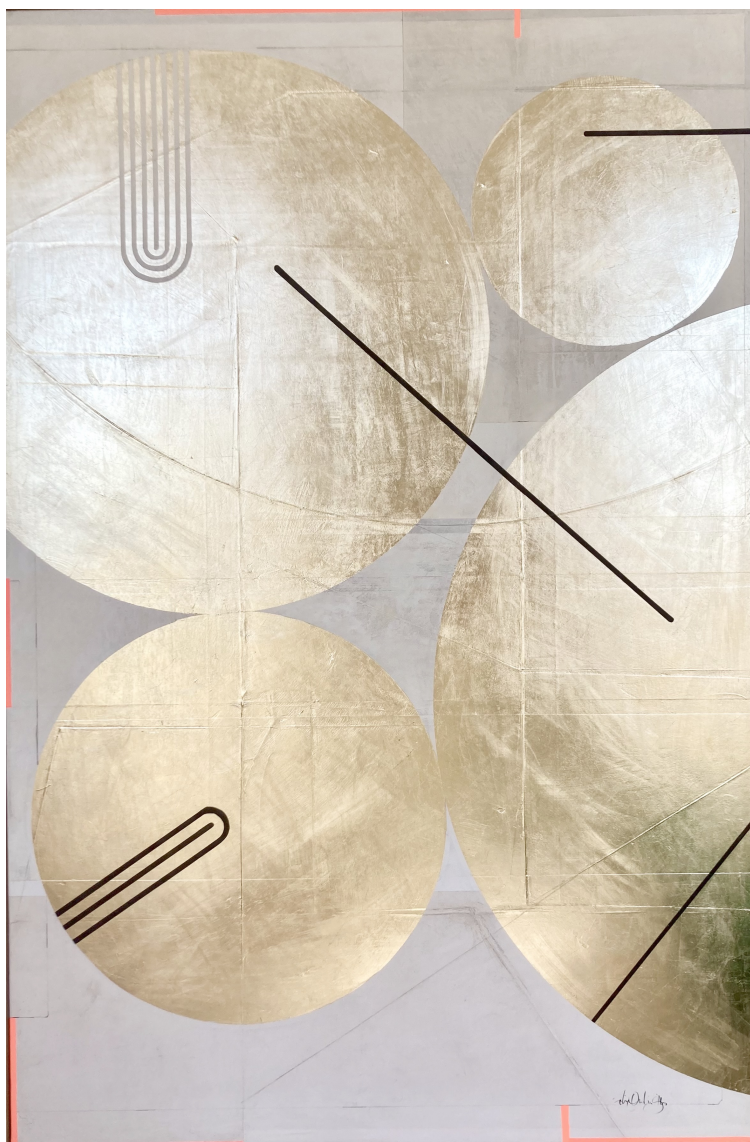
N° INV carc\_010

## Oeuvres Exposées



**PETER KEIZER**  
*Tamtam*, 2024  
Huile sur toile  
132 x 148 cm  
Pièce unique  
Signé  
N° INV keip\_584

## Oeuvres Exposées



### **ELISE OUDIN GILLES**

*Scope I*, 2026

Huile, acrylique et or sur toile de lin, encadré

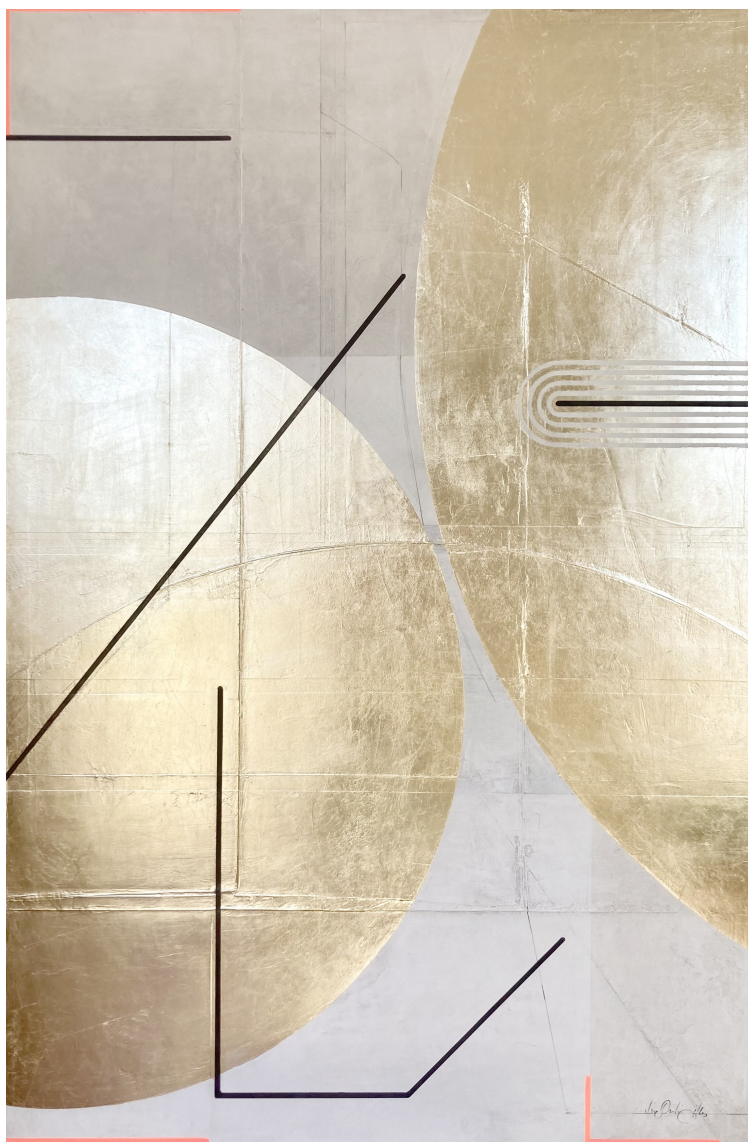
146 x 97 cm

Pièce unique

Signé

N° INV oude\_823

## Oeuvres Exposées



### **ELISE OUDIN GILLES**

*Scope II*, 2026

Huile, acrylique et or sur toile de lin, encadré

146 x 97 cm

Pièce unique

Signé

N° INV oude\_824

## Oeuvres Exposées



### **ELISE OUDIN GILLES**

*Lull*, 2026

Huile, acrylique et or sur toile de lin, encadré

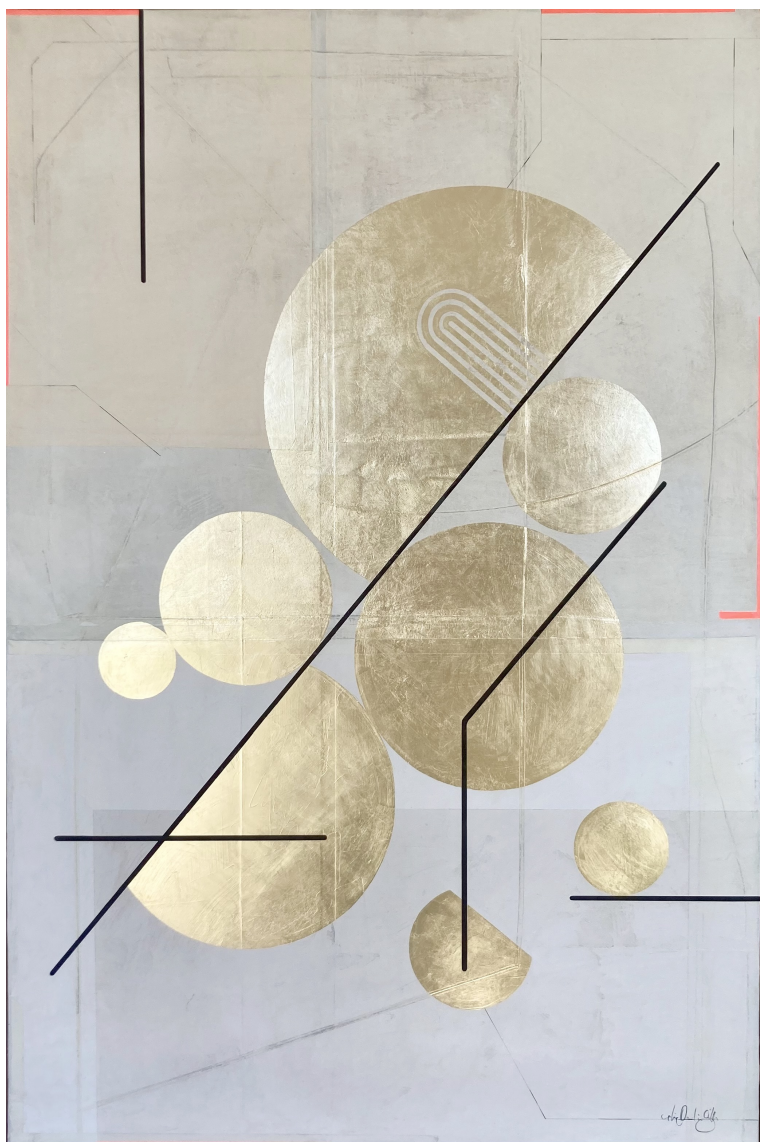
146 x 97 cm

Pièce unique

Signé

N° INV oude\_828

## Oeuvres Exposées



### **ELISE OUDIN GILLES**

*Supreme*, 2026

Huile, acrylique et or sur toile de lin, encadré

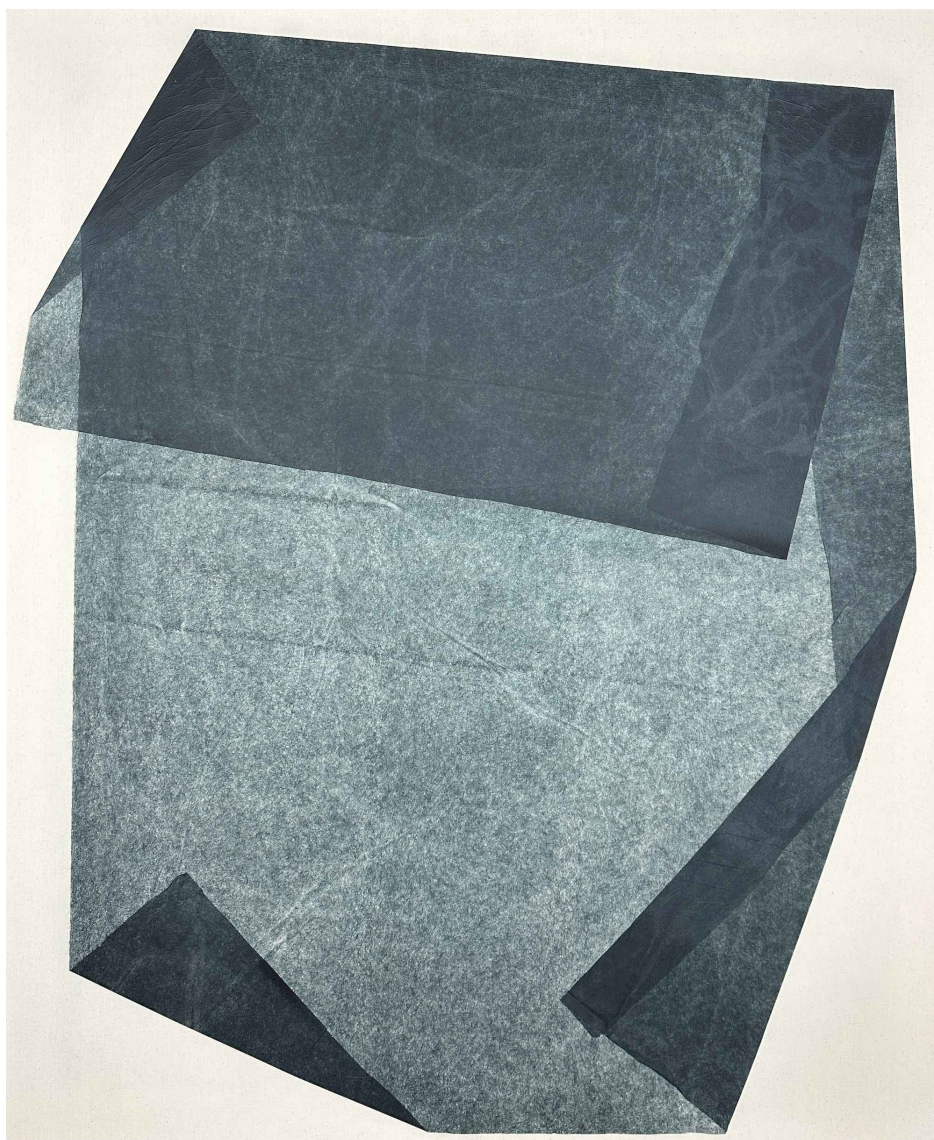
146 x 97 cm

Pièce unique

Signé

N° INV oude\_829

## Oeuvres Exposées



**CATHERINE VANHULLEBUSCH**

*I'd take it easy if the coffee beans didn't vote, 2026*

Techniques mixtes sur toile, encadré

120 x 100 cm

Pièce unique

Signé

N° INV vallc\_034

## Oeuvres Exposées



**LÍDIA MASLLORENS**

*Untitled, 2025*

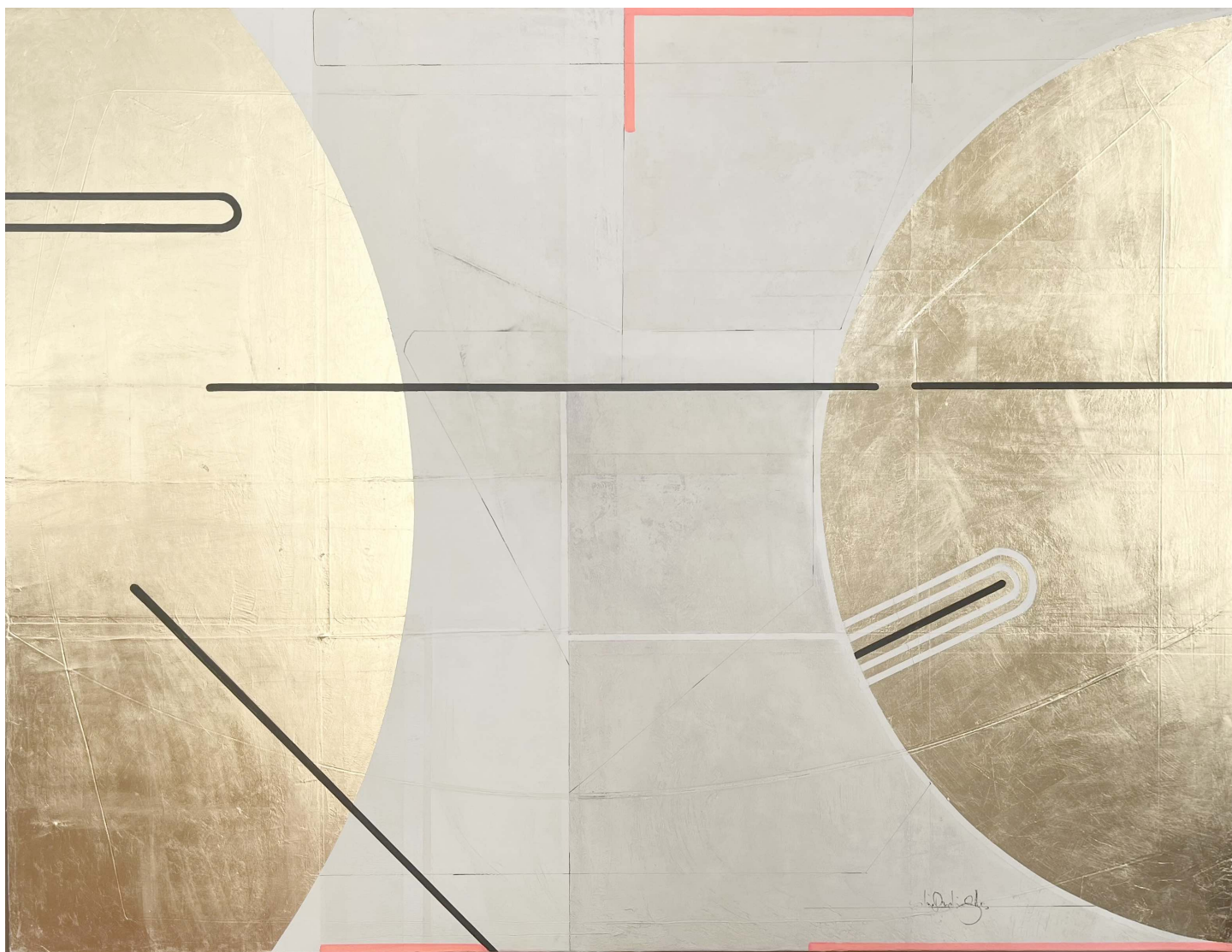
Acrylique et eau de javel sur papier, encadré

194 x 189 cm

Pièce unique

N° INV masL\_085

## Oeuvres Exposées



### **ELISE OUDIN GILLES**

*Tranquil*, 2025

Huile, acrylique et or sur toile, encadré

116 x 89 cm

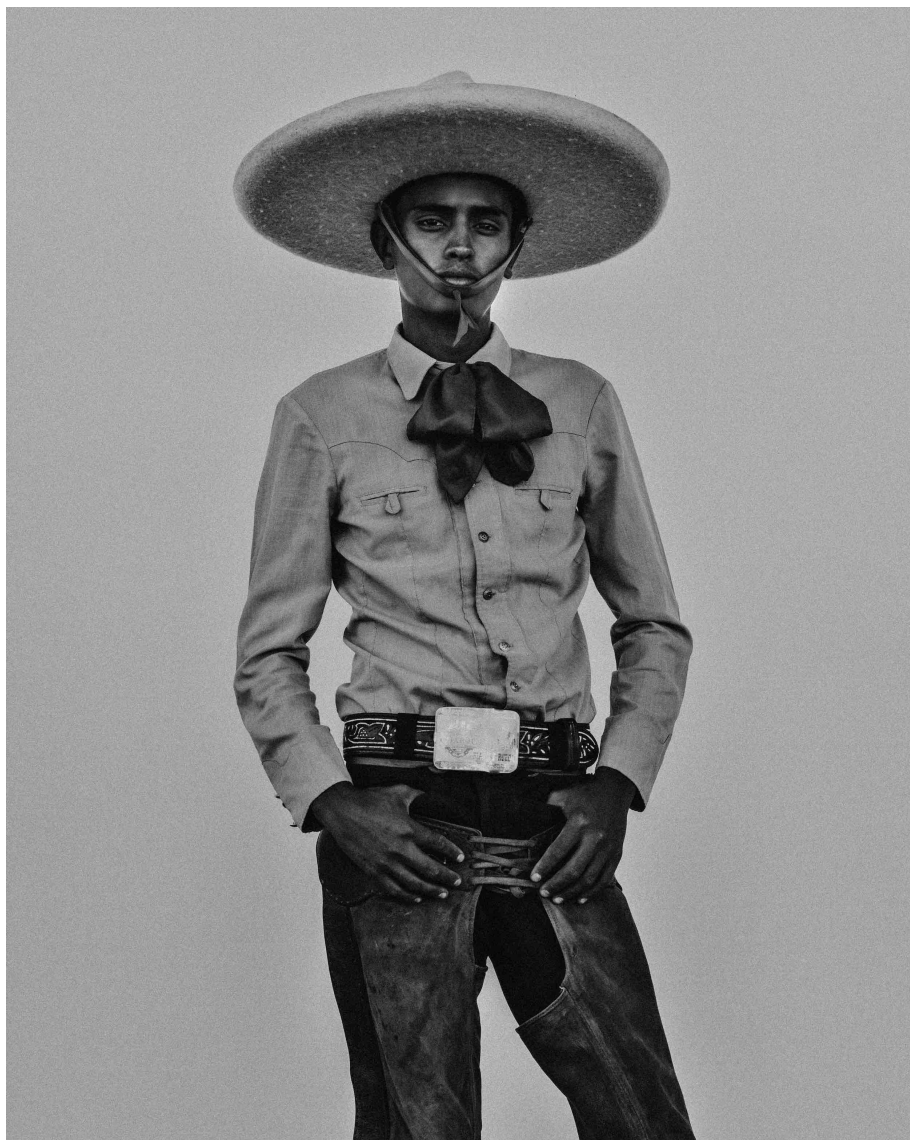
Encadrement : 121 x 94 cm

Pièce unique

Signé

N° INV oude\_811

## Oeuvres Exposées



### **COOPER SEYKENS**

*Charro Santiago, 2024*

Photographie, encres pigmentaires sur papier Fine Art, cadre en bois noir

120 x 96 cm

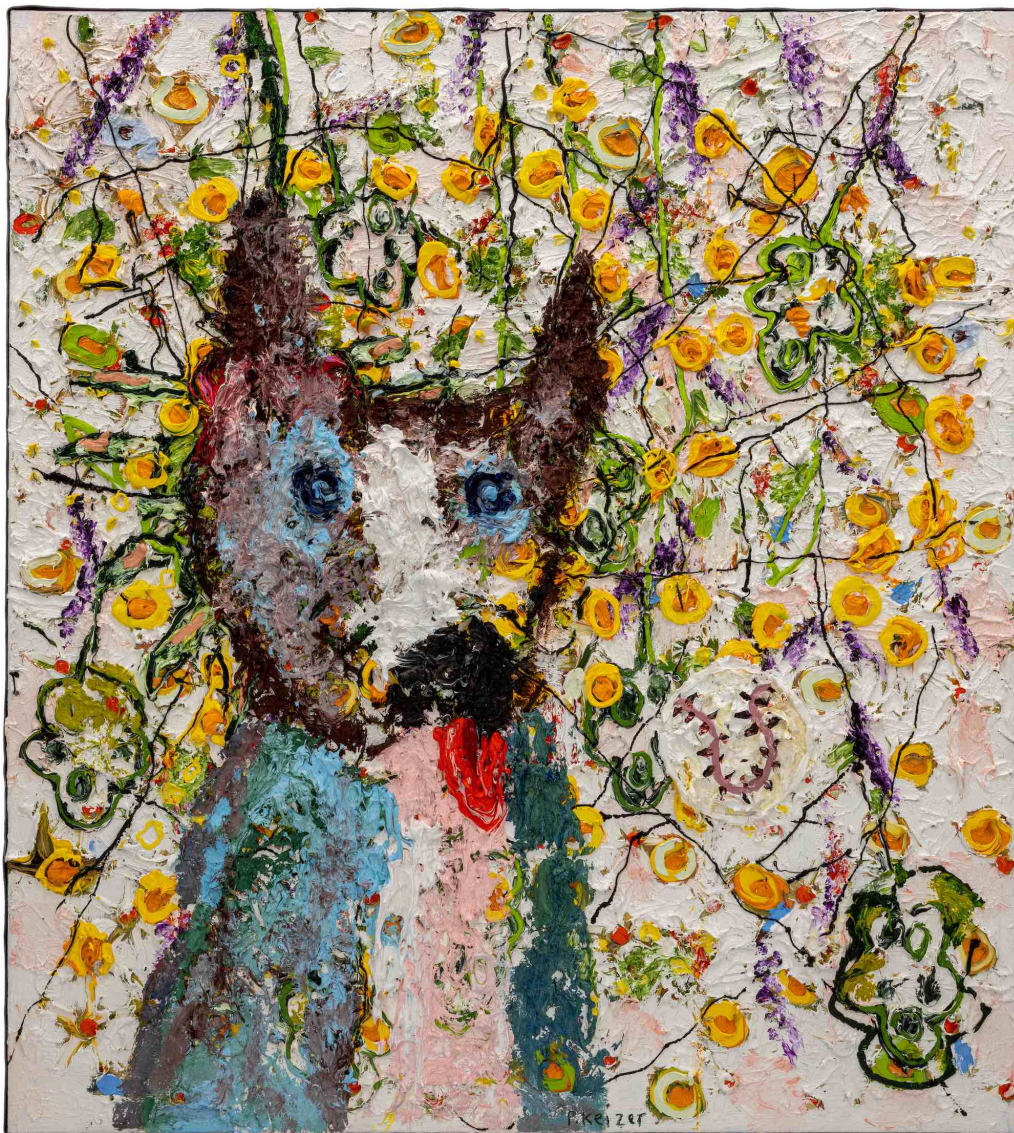
Encadrement : 124 x 100 cm

Edition de 8 ex

Signé

N° INV seyc\_014

## Oeuvres Exposées



**PETER KEIZER**

*Walk around the block, 2026*

Huile sur toile

124 x 112 cm

Pièce unique

Signé

N° INV keip\_637

## Oeuvres Exposées



**PETER KEIZER**

*Dreams come true, 2026*

Huile sur toile

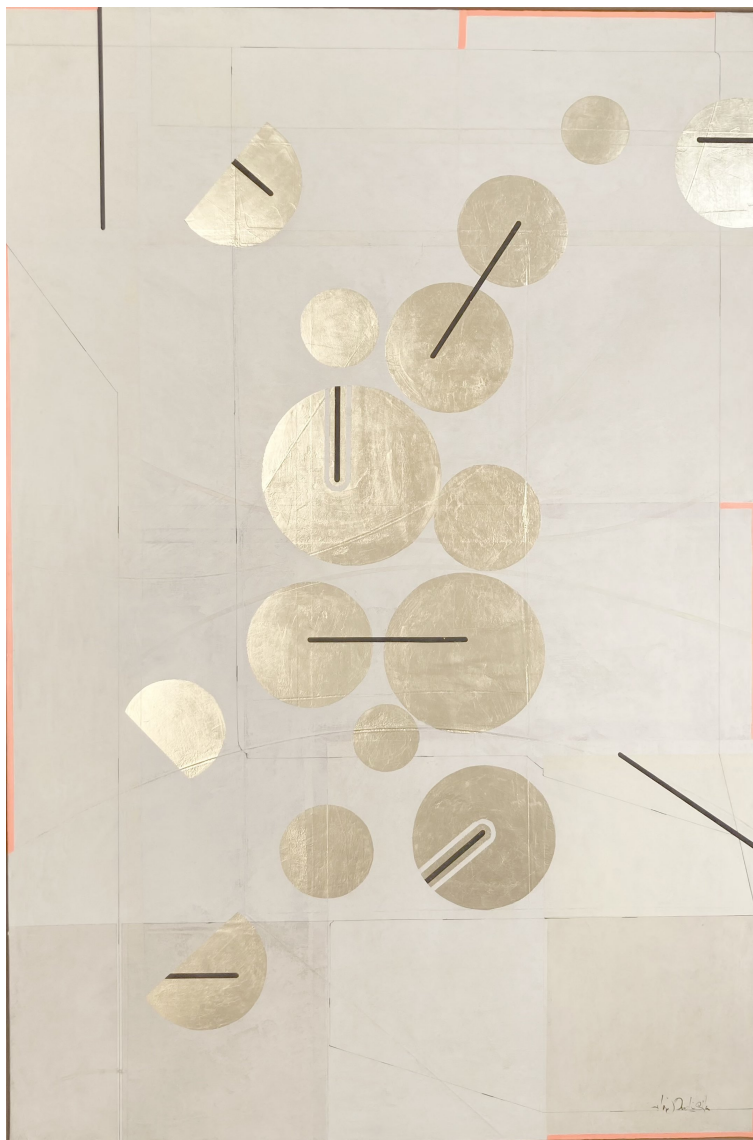
112 x 124 cm

Pièce unique

Signé

N° INV keip\_638

## Oeuvres Exposées



### **ELISE OUDIN GILLES**

*Attractive*, 2025

Huile, acrylique et or sur toile de lin, encadré

146 x 97 cm

Encadrement : 152 x 103 cm

Pièce unique

Signé

N° INV oude\_803