

Dossier de presse

Mood of the week : Racines

Edouard BUZON, Silvia CALMEJANE, Marine DE SOOS, Didier Fournet, Axelle Gosse, Tim Hall, Peter Hoffer, Atsuko ISHII,
Peter Keizer, Yanne Kintgen, Mikael Lafontan, Cécile Plaisance

Du 06 mai 2024 au 12 mai 2024



Communiqué de presse

Un arbre généalogique c'est d'une part les branches, qui représentent les différentes ramifications de la famille, mais également les racines. Celles-ci nous ancrent dans un sol, dans une réalité, une culture. Nos racines, c'est d'où l'on vient et où l'on va, ou encore ce que l'on souhaite dépasser. Celles des arbres les plus anciens nous montrent qu'il n'y a pas de limites à cela, lorsque l'on constate à quel point elles peuvent reprendre le dessus sur la main de l'homme. Notre sélection de la semaine leur est consacrée... Zippin' up my boots, going back to my roots...

Oeuvres Exposées



AXELLE GOSSE

Popa, 2024

Textile et cordes, encadré

80 x 120 cm

Encadrement : 84 x 123 cm

Pièce unique

Signé

N° INV gosa_002

Oeuvres Exposées



PETER HOFFER

Arbre vert, 2023

Acrylique et epoxy sur bois

102 x 102 cm

Pièce unique

Signé

N° INV hofp_439

Oeuvres Exposées



YANNE KINTGEN

Un moment de flottement 18, 2020

Tirage sur papier baryté, contrecollage sur dibond (disponible aussi en 60 x 80 cm, 2 ex)

38 x 47 cm

Edition de 20 ex

Signé

N° INV kiny_488

Oeuvres Exposées



TIM HALL

The Red House

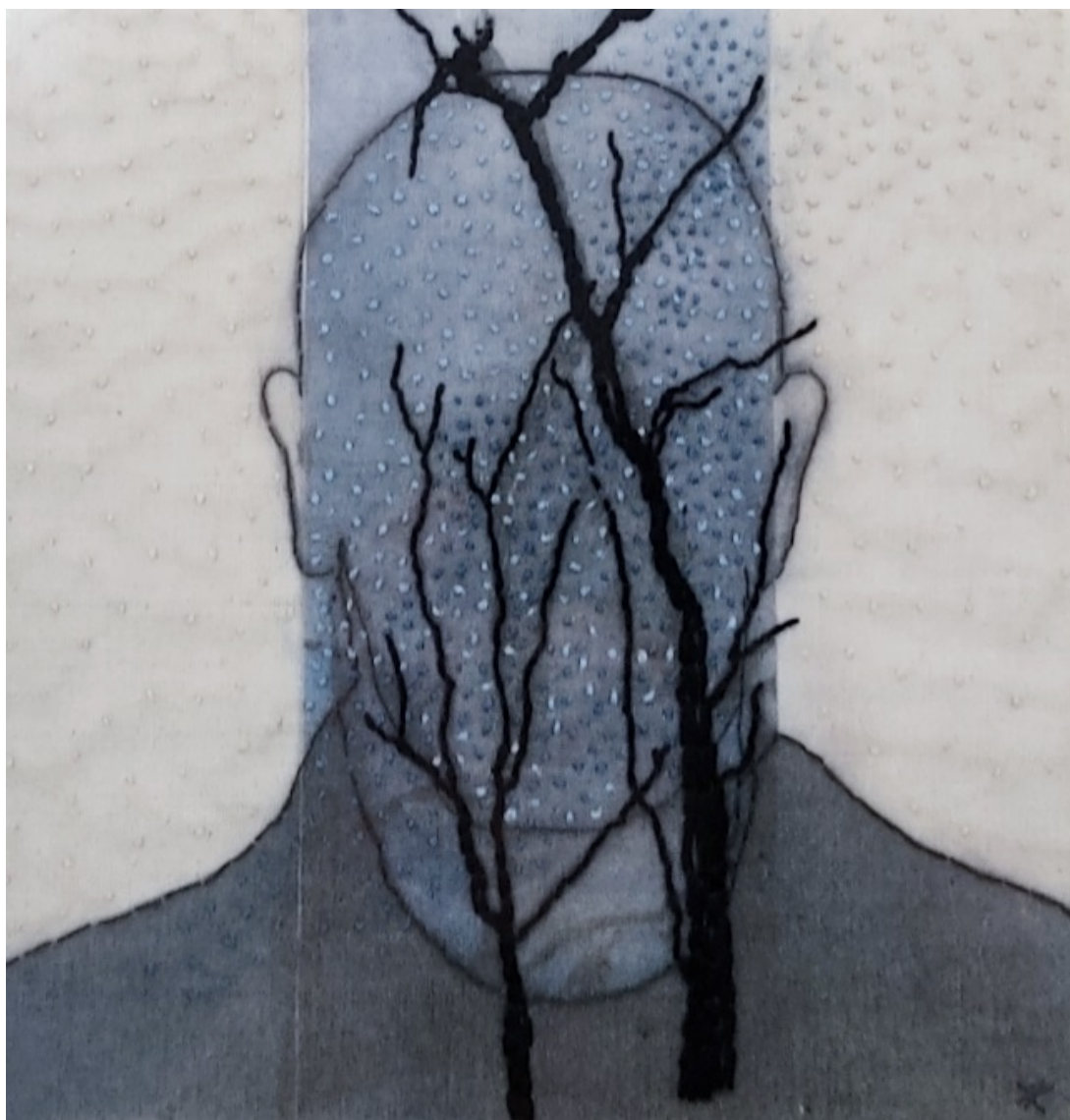
Tirage lambda contrecollé sur aluminium, encadré

77 x 115 cm

Edition de 12 ex

N° INV halt_012

Oeuvres Exposées



YANNE KINTGEN

Poésie 34, 2022

Broderie

20 x 29.5 cm

Encadrement : 32 x 42 cm

Pièce unique

N° INV Kiny_526

Oeuvres Exposées



MIKAEL LAFONTAN

British Columbia - Squamish 30, Canada

Tirage lambda contre collé sur dibon

150 x 120 cm

Edition de 10 ex + 3 AP

Signé et numéroté

N° INV lafm_004